

# DMSB-KART

## Chassis-Homologationsblatt

Hom.-Nr.: **DMSB 8/CB/13**

Gültig ab: 01.05.2007  
valid from

Gültig bis: 31.12.2013  
valid to

Anzahl der Seiten (ohne Nachträge): **5**  
Number of pages (w/o. extensions):

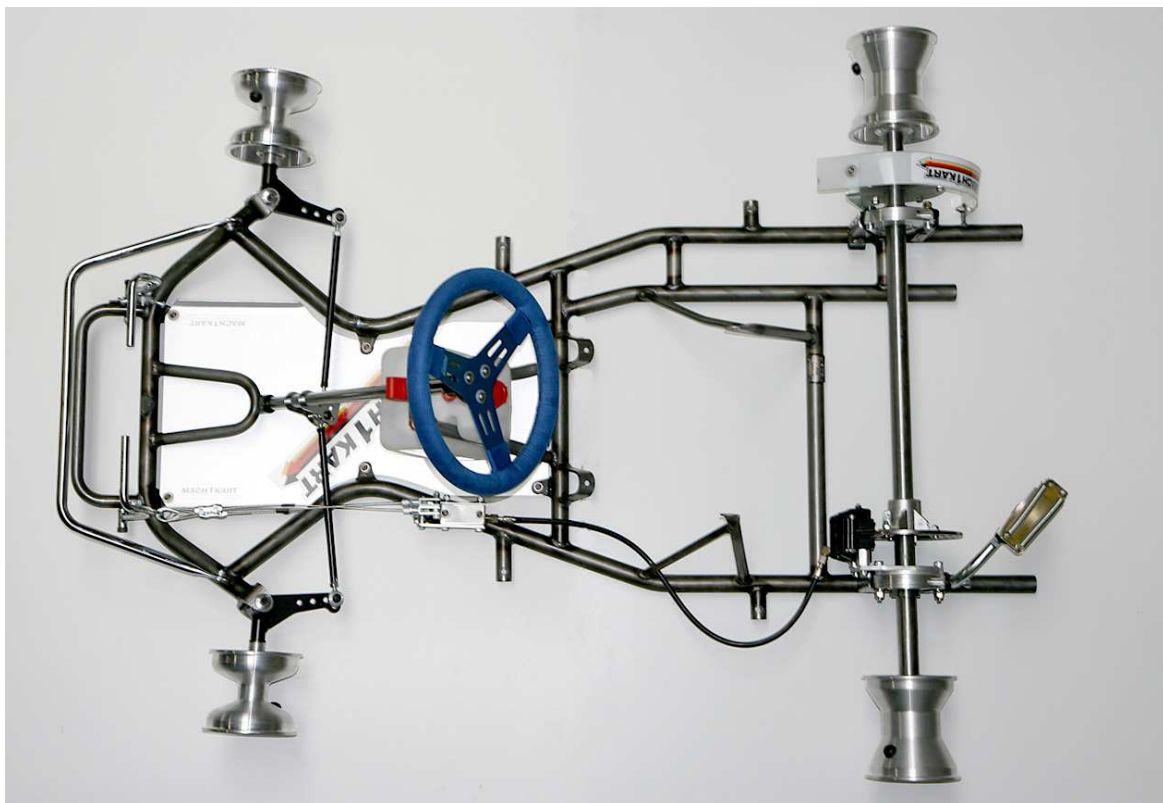


DMSB-Genehmigungsvermerk

**1. Allgemeines**  
Generals

- 1.1 Hersteller: **Hetschel GmbH & Co.KG**  
Manufacturer
- 1.2 Marke: **Mach1 Kart**  
Make
- 1.3 Modell: **CA2 Bambini**  
Model
- 1.4 Kategorie: **Bambini A & B**  
Category
- 1.5 Fotos  
Photos

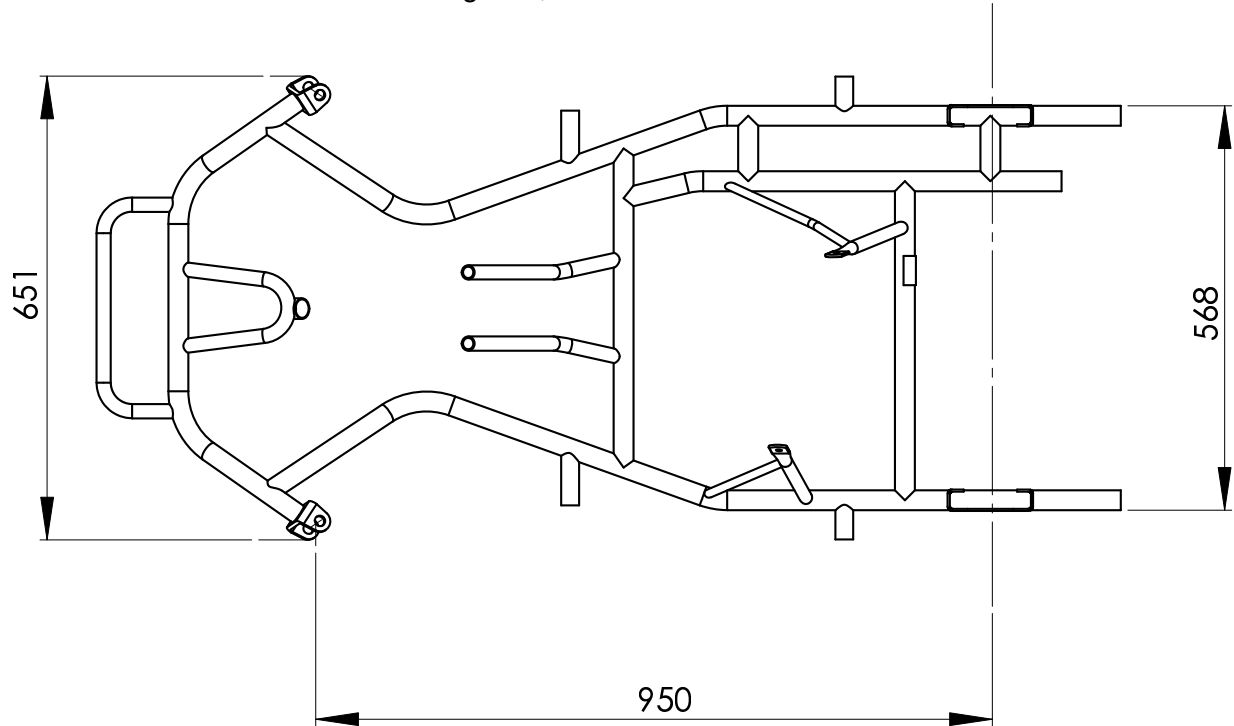
Foto mit Chassis  
Photo of Chassis



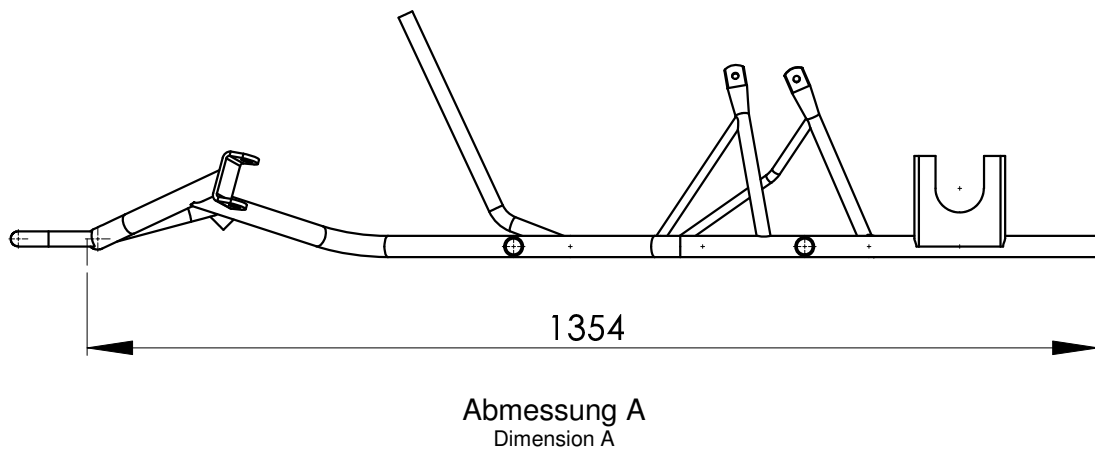
Technische Zeichnung mit Abmessungen  
Technical drawing (main external dimensions)

Draufsicht  
Topview

Abmessungen B, C und D – Dimensions B, C and D



Seitenansicht  
Sideview



**1. Chassisabmessungen**

Dates of chassis

- |     |  |   |
|-----|--|---|
| 1.1 | Gesamtlänge (ohne vorderen Bügel) / Abmessung A:<br>Total length without front bumper / Dimension A                  | <b><u>1354 ± 5 mm</u></b>   |
| 1.2 | Breite an der Vorderachse / Abmessung B:<br>Width at the front axle / Dimension B                                    | <b><u>651 ± 5 mm</u></b>  |
| 1.3 | Breite an der Hinterachse / Abmessung C:<br>Width at the rear axle / Dimension C                                     | <b><u>568 ± 5 mm</u></b>  |
| 1.4 | Radstand / Abmessung D (obligatorisch):<br>Wheelbase / Dimension D (mandatory)                                       | <b><u>950 ± 5 mm</u></b>  |
| 1.5 | Maximale Gesamt-Breite inkl. Reifen (obligatorisch):<br>Maximum width in assembled condition incl. tyres (mandatory) | <b><u>gemäß Techn. Regl.</u></b><br>according Technical Regulations |

**2. Rahmenrohre**

Tubes

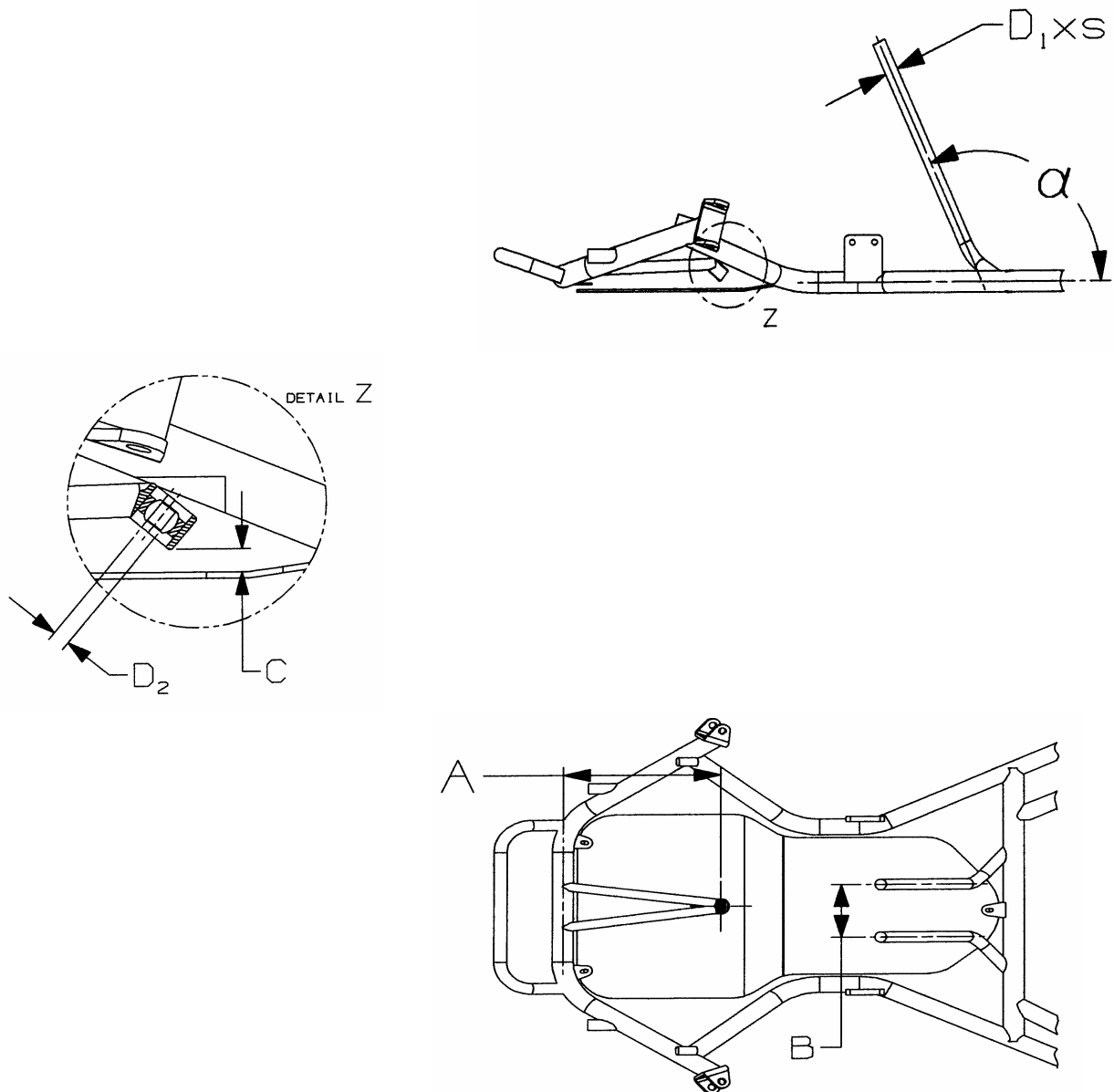
- |  |  |   |  |
|--|--|---|--|
| 2.1  | Anzahl der Biegungen:<br>Number of curves              | <u>7</u>  | <b><u>Maximal: 8 Biegungen</u></b><br><i>maximum: 8 curves</i> |
| 2.2  | Anzahl der Rohre:<br>Number of tubes                   | <u>6</u>  | (obligatorisch)<br><i>(mandatory)</i>                          |
| 2.3  | Durchmesser / Wandstärke:<br>Diameter / wall thickness | <b><u>28 x 2 (± 0,1 mm)</u></b>                                 | (obligatorisch)<br><i>(mandatory)</i>                          |
| 2.4  | Material:<br>Material                                  | <b><u>magnetisches Material</u></b><br><i>magnetic material</i> | (obligatorisch)<br><i>(mandatory)</i>                          |
| <i>(Titan, Magnesium und deren Legierungen, sowie Faserverbundwerkstoffe sind nicht zulässig)</i><br><i>(titanium, magnesium and their alloys as well as of fibre composite materials are not allowed)</i> |  |   |  |
| 2.5  | Anzahl der Achslager:<br>Number of axle bearing        | <u>2</u>  | (obligatorisch)<br><i>(mandatory)</i>                          |

**3. Hinterachse** (Alle Angaben und Maße sind obligatorisch)

Rear axle *(all indications and dimensions are mandatory)*

- |     |   |  |
|-----|---|--|
| 3.1 | Material:<br>Material                         | <b><u>Stahl (magnetisch)</u></b><br>Steel (magnetic) |
| 3.2 | Durchmesser:<br>Diameter                      | <b><u>max. 30 mm</u></b>                             |
| 3.3 | Mindest Wandstärke:<br>Minimum wall thickness | <b><u>4,9 mm</u></b>                                 |
| 3.4 | Länge:<br>Length                              | <b><u>960 ± 10 mm</u></b>                            |
| 3.5 | Gewicht:<br>Weight                            | <b><u>2900 ± 100 g</u></b>                           |

Anbindung an die Lenksäule  
Steering column adaption

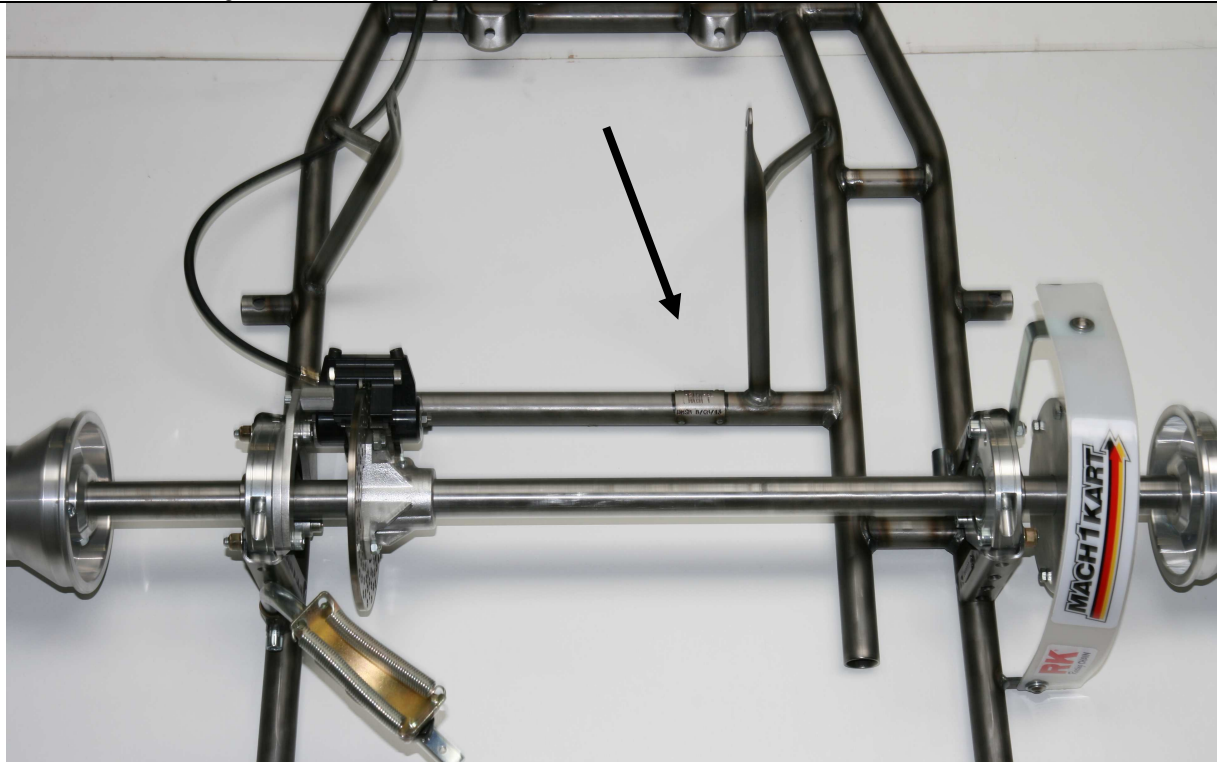


	Abmessungen (Ist) Dimension (real)	Abmessungen (Soll) Dimension according regulations	Toleranzen/Bemerkungen Tolerances/remarks
$\alpha$	<b>116 °</b>	<b>115 °</b>	<b><math>\pm 10^\circ</math></b>
A	<b>182 mm</b>	<b>185 mm</b>	<b><math>\pm 10 \text{ mm}</math></b> Design freigestellt Design optional
B	<b>99 mm</b>	<b>100 mm</b>	<b><math>\pm 2 \text{ mm}</math></b> Strebenabstand Distance of struts
C	<b>16 mm</b>	<b>15 mm</b>	<b><math>\pm 5 \text{ mm}</math></b> (Abstand zum Bodenblech) (distance to the upper edge of the floor)
D <sub>1</sub>	<b>20 x 2 mm</b>	<b>20 x 2 mm</b>	<b><math>\pm 0,5 \text{ mm}</math></b> (Durchmesser der Strebe) (diameter of struts)
D <sub>2</sub>	<b>10 mm</b>	<b>10 mm</b>	<b><math>\pm 0,1 \text{ mm}</math></b> Lagerzapfendurchmesser (diameter of column bearing pin)

Foto mit der Homologationsnummer-Kennzeichnung  
Photo of the homologation number marking



Position der Homologationsnummer-Kennzeichnung  
Position of the homologation number marking



Homologationsblatt-Nr.:  
Homologation No.

**DMSB 8/CB/13**

Nachtrags-Nr.:  
Extension No.

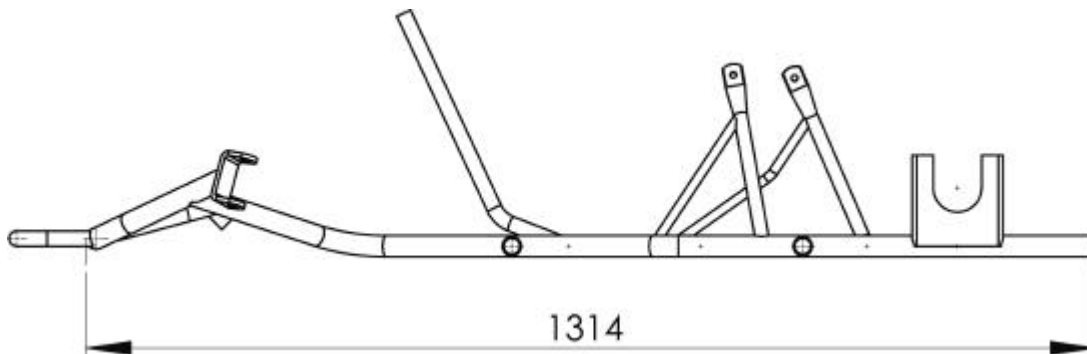
01/01 ER

Anzahl der Nachtragsseiten:  
Number of extension pages

1

betrifft Position: Gesamtlänge (ohne vorderen Bügel) / Abmessung A; Pos. 1.1, Seite 2+3  
*in ref. to position: Total length without front bumper/Dimension A; Pos. 1.1, page 2+3*

Das Maß „A“ (Gesamtlänge) von 1354 mm wird ersetzt durch: **1314 mm**  
(zur Verwendung des Heckauffahrschutzes)  
*Measure „A“ (total length) of 1354 mm is replaced by: **1314 mm***  
(for use of the rear protection)



Abmessung A  
Dimension A



Nachtrag gültig ab 01.03.2008  
Extension valid as from 01.03.2008

Nachtrags-Seite:  
Page of extension

1